

FreeMotion B690

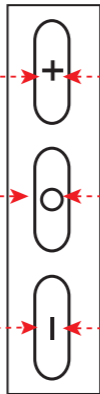
Wireless stereo headset user manual



1. Functions

CLICK

1 Volume+



LONG PRESS 3 SEC

1 Next track

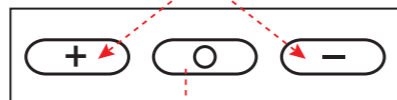
2 Play-pause

2 On/Off

3 Volume-

3 Previous track

Change mode BT/TF - press simultaneously and hold for 2 seconds



Triple click - call SIRI

Long press 8 sec - reset to default

Status indicator

Microphone



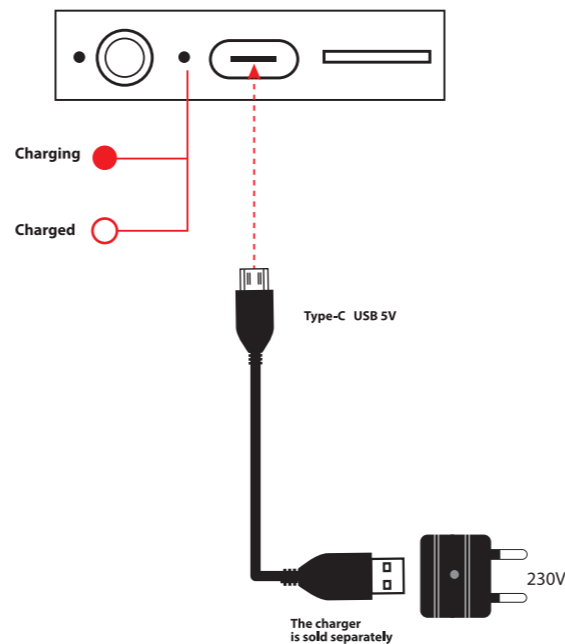
TF card (sold separately)* - insert till it clicks



3.5 mm audio input

Charging connector 5V

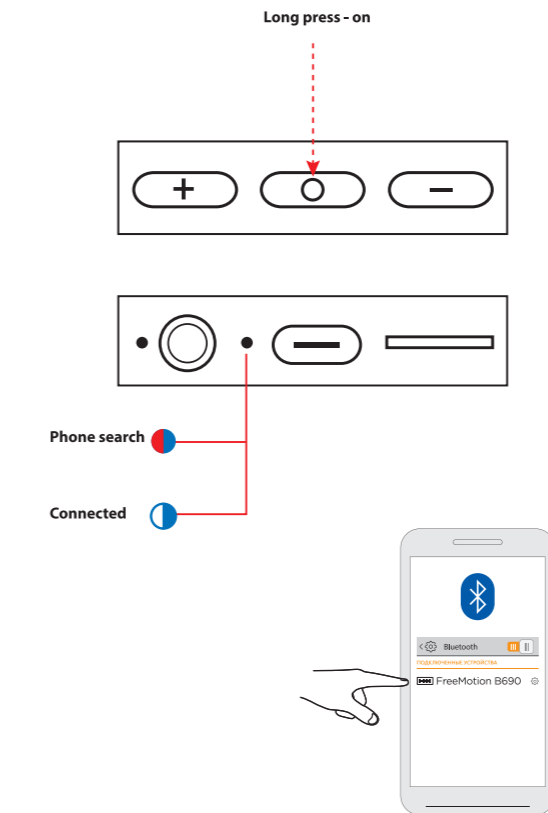
2. Charging



NOTE
The display of the charge level in the smartphone is approximate. Incorrect display of the charge level is not a breakdown.

3. Connection

Connecting to a single device

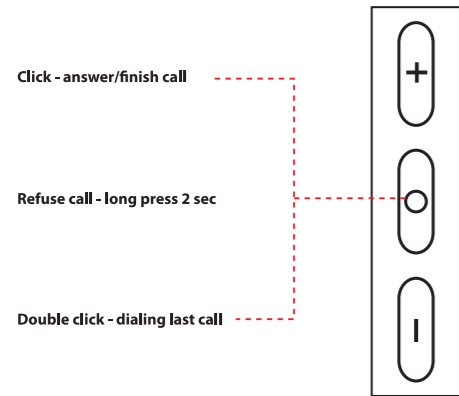


Connecting to two devices



NOTE
If the headset is not connected to the smartphone, it will automatically turn off after 5 minutes

4. Phone call



ARM

1 Գործառնություններ

ՍԵՂՆԵԼ
1 Ծավալ +
2 Խաղալ-դադար
3 Ծավալ-
ԵՐԿԱՐ ՍԵՂՆԵՅ 3 ՎՐԿ
1 Հաջորդ ուղի
2 Միացում անջատում
3 Նախորդ երգը
Փոխել ռեժիմը BT/TF - սեղմել միաժամանակ
և պահել 2 վայրկյան
Եռակի սեղմում - զանգահարեք SIRI
Երկար սեղմեք 8 վայրկյան - վերականգնեք
լույսայն
TF քարտ (առանձին վաճառվում է)* -
տեղադրեք մինև սեղմվի
Կարգավիճակի ցուցիչ
Միկրոֆոն
3,5 մմ աուդիո մուտք
Լիցքավորման միակցիչ 5V
2 Լիցքավորում
Լիցքավորում
Լիցքավորված
Լիցքավորիչը վաճառվում է առանձին
ԾԱՆՈԹՈՒԹՅՈՒՆ Ամառթֆոնի
լիցքավորման մակարդակի ցուցադրումը
մոտավոր է: Լիցքավորման մակարդակի
սխալ ցուցադրումը խափանում չէ:

3 Միացում

Միացում մեկ սարքի հետ
Երկար սեղմում - միացված է
Հեռախոսի որոնում
Միացված է
Միացում երկու սարքերի
Երկար սեղմում - միացված է
ԾԱՆՈԹՈՒԹՅՈՒՆ Եթե ակախցակալը
միացված չէ սմարթֆոնին, այն ավտոմատ
կերպով կանջատվի 5 րոպե հետո

4 Հեռախոսագրանգ

Սեղմեք - պատասխանել/ավարտել զանգը
Հրաժարվել զանգից - երկար սեղմել 2 վրկ
Կրկնակի սեղմեք իսկալցելով վերջին զանգը

5 AUX ռեժիմ

ԿԱՐԵՎՈՐ AUX ռեժիմում խոսափողը չի
աշխատի:
Արտաքին ձայնի աղբյուր

AZE

1 Funksiyalar

BASIN
1 Həcmi+
2 Play-pauza
3 Həcmi-
3 SANIYƏ UZUN BASIN
1 Növbəti trek
2 Vaxt keçir
3 Əvvəlki trek
BT/TF rejimini dəyişdirin - eyni vaxtda basın və 2
saniyə uzun basın - standart sifirleyin
Üç klik - SIRI-yə zəng edin
8 saniyə uzun basın - standart sifirleyin
TF kartı (ayrışca satılır)* - kliklənənə qədər daxil edin
Vəziyyət göstəricisi
Mikrofon
3,5 mm audio giriş
Doldurma konnektoru 5V
2 Doldurulur
Doldurulur
Yükənlir
Zaryatka ayrı satılır
QEYD Smartfonda şarj səviyyəsinin ekranı
təxminiçdir. Doldurma səviyyəsinin səhv göstərilməsi
qəza deyil.
3 Əlaqə
Tək çihaza qoşulma
Uzun basın - yandırın
Telefon axtarışı
Əlaqədar
İki çihaza qoşulma
Uzun basın - yandırın
QEYD Əğər qulaqlıq smartfona qoşulmayıbsa, o, 5
dəqiqədən sonra avtomatik olaraq söncək
4 Telefon zəngi
Klikləyin - zəngə cavab verin/bitirin
Zəngdən imtina et - 2 saniyə uzun basın
İki dəfə klikləyin - son zəngi yığımaq
5 AUX rejimi
Vacib AUX rejimində mikrofon işləməyəcək.
Xarici səs mənbəyi

BEL

1 Функцыі

НАЦІСНІЦЕ
1 Аб'ём+
2 Прайграванне-паўза
3 Аб'ём-
ДОУПІ НАЦІСК 3 СЕК
1 Наступны трэк
1 Уксл выкл
3 Папярэдні трэк
Змяніць рэжым BT/TF - націснуць адначасова і
ўтрымліваць 2 секунды
Тройчы клік - выклік SIRI
Доўгі націск 8 секунд - скід да стандартных
Карта TF (прадаецца асобна)* - устаўце да
пстрычкі
Індыкатар стану
Мікрафон
3,5 мм аўдыё ўваход
Раз'ём для зарадка 5V
2 Зарадка
Зарадка
Зарадзілі
Зарадная прылада прадаецца асобна
УВАГА Узровень зарада на дысплеі ў смартфонне
з'яўляецца прыблізным. Няправільнае
адлюстраванне ўзроўню зарада не з'яўляецца
паломкай.
3 Злучэнне
Падключэнне да адной прылады
Доўгі націск - укл
Пошук тэлефона
Падключана
Падключэнне да двух прылад
Доўгі націск - укл
УВАГА Калі гарнітура не падключана да
смартфона, яна аўтаматычна выключыцца праз
5 хвілін
4 Тэлефонны званок
Націсніце - адказаць/завяршыць выклік
Адмова ад выкліку - доўгае націсканне 2 сек
Двайны клік - набор апошняга выкліку
5 Рэжым AUX
Vacib AUX rejimında mikrofon işləməyəcək.
Знешняя крыніца гуку

CZ

1 Funkce

KLIKŇETE
1 Hlasitost+
2 Přehrář-pauza
3 Hlasitost-
DLOUHÉ STISKŇUTÍ 3 SEKUNDA
1 Další skladba
2 Zapnuto vypnuto
3 Předchozí skladba
Změna režimu BT/TF - stiskněte současně a
podržte po dobu 2 sekund
Trojitě kliknutí – zavolejte SIRI
Dlouhé stisknutí 8 sekund - reset na výchozí
TF karta (prodává se samostatně)* - zasuňte,
dokud nezaklapne
Indikátor stavu
Mikrofon
3,5mm audio vstup
Nabíjecí konektor 5V
2 Nabíjení
Nabíjení
Nabitó
Nabíječka se prodává samostatně
POZNÁMKA Zobrazení úrovně nabití ve
smartphonu je přibližné. Nesprávne zobrazení
úrovně nabití není poruchou.
3 Spojení
Připojení k jedinému zařízení
Dlouhé stisknutí - zapnuto
Hledání telefonu
Připojeno
Připojení ke dvěma zařizením
Dlouhé stisknutí - zapnuto
POZNÁMKA Pokud náhlavní souprava není
připojena ke smartphonu, po 5 minutách se
automaticky vypne
4 Telefonát
Klikněte - přijmout/ukončit hovor
Odmítnout hovor - dlouze stiskněte 2 sek
Dvojité kliknutí - vytočení posledního hovoru
5 Režim AUX
DŮLEŽITÉ V režimu AUX nebude mikrofon
fungovat.
Externí zdroj zvuku

DE

1 Funktionen

KLICKEN
1 Lautstärke+
2 Spielpause
3 Volumen-
3 SEK. LANG DRÜCKEN
1 Nächster Titel
2 An aus
3 Vorheriges Lied
Modus BT/TF ändern – gleichzeitig drücken
und 2 Sekunden lang gedrückt halten
Dreifachklick – SIRI anrufen
8 Sek. lang drücken – auf Standard
zurücksetzen
TF-Karte (separat erhältlich)* – einschieben, bis
es klickt
Statusanzeige
Mikrofon
3,5-mm-Audioeingang
Ladeanschluss 5V
2 Aufladen
Aufladen
Berechnet
Das Ladegerät ist separat erhältlich
HINWEIS Die Anzeige des Ladezustands im
Smartphone ist ein Richtwert. Eine fehlerhafte
Anzeige des Ladezustands stellt keine Panne dar.
3 Verbindung
Verbindung zu einem einzelnen Gerät herstellen
Langes Drücken – weiter
Telefonsuche
In Verbindung gebracht
Verbindung mit zwei Geräten herstellen
Langes Drücken – weiter
HINWEIS Wenn das Headset nicht mit dem
Smartphone verbunden ist, schaltet es sich nach 5
Minuten automatisch aus
4 Anruf
Klicken Sie auf - Anruf annehmen/beenden
Anruf ablehnen – 2 Sek. lang drücken
Doppelklick – letzten Anruf wählen
5 AUX-Modus
WICHTIG Im AUX-Modus funktioniert das Mikrofon
nicht.
Externe Tonquelle

ES

1 Funciones

HACER CLIC
1 Volumen+
2 Reproducir pausar
3 Volumen-
PULSACIÓN LARGA 3 SEGUNDOS
1 Siguiente pista
2 Encendido apagado
3 Pista anterior
Cambiar modo BT/TF: presione simultáneamente
y mantenga presionado durante 2 segundos
Triple clic - llamar a SIRI
Pulsación larga durante 8 segundos: restablecer
los valores predeterminados
Tarjeta TF (se vende por separado)*: insértela
hasta que haga clic
Indicador de estado
Micrófono
Entrada de audio de 3,5 mm
Conector de carga 5V
2 Cargando
Cargado
Cargado
El cargador se vende por separado.
NOTA La visualización del nivel de carga en el
teléfono inteligente es aproximada. La
visualización incorrecta del nivel de carga no
constituye una avería.
3 Conexión
Conexión a un solo dispositivo
Pulsación larga - activado
búsqueda de teléfono
Conectado
Conexión a dos dispositivos
Pulsación larga - activado
NOTA Si los auriculares no están conectados al
teléfono inteligente, se apagarán
automáticamente después de 5 minutos.
4 Llamada telefónica
Haga clic - responder/finalizar llamada
Rechazar llamada: mantenga presionada la tecla
durante 2 segundos
Doble clic - marcando la última llamada
5 modo AUX
¡IMPORTANTE! En el modo AUX el micrófono no
funciona.
Fuente de sonido externa

EST

1 Funktsioonid

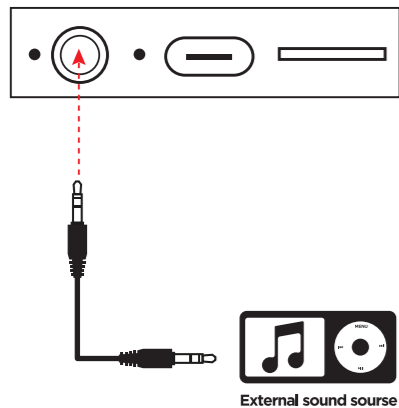
KLÕPSAKE
1 Heliügevus+
2 Mängi-paus
3 Heliügevus-
PIKK VAJUTUS 3 SEK
1 Järgmine lugu
2 Sisse välja
3 Eelmine lugu
Režiimi muutmise BT/TF – vajutage
samaaegselt ja hoidke 2 sekundit all
Kolmiklõps – helista SIRI-le
Pikk vajutus 8 sekundit – lähtestage
vaikeseadetele
TF-kaart (müüakse eraldi)* – sisestage, kuni
kostab klõpsatus
Oleku indikaator
Mikrofon
3,5 mm helisend
Laadimispiistik 5V
2 Laadimine
Laadimine
Laetud
Laadja müüakse eraldi
MÄRKUS Nutitelefoni laetuse tase kuva
on ligikaudne. Laadimistase vale kuvamine
ei ole rike.
3 Ühendus
Ühe seadmega ühendamine
Pikk vajutus - sisse
Telefoni otsing
Ühendatud
Ühendamine kahe seadmega
Pikk vajutus - sisse
MÄRKUS Kui peakomplekt pole
nutitelefoniiga ühendatud, küllub see 5 minuti
pärast automaatselt välja
4 Telefonikõne
Klõpsake - vasta/lopetama kõne
Keeldu kõnest – vajuta pikalt 2 sekundit
Topekklõps – viimase kõne valimine
5 AUX režiim
TÄHTIS AUX-režiimis mikrofon ei tööta.
Välise heliallikas

FI

1 Toiminnot

KLIKKAUS
1 Volume+
2 Toisto-tauko
3 Äänenvoimakkuus-
PAINA PITKÄÄN 3 SEKUNTTA
1 Seuraava kappale
2 Päälle/Pois
3 Edellinen kappale
Vaihda tila BT/TF - paina samanaikaisesti ja pidä
painettuna 2 sekuntia
Kolmoisnapsautus - soita SIRI:lle
Paina pitkään 8 sekuntia - palauta oletusarvo
TF-kortti (myydään erikseen)* - työnnä sisään,
kunnes se napsahtaa
Tilan ilmaisin
Mikrofoni
3,5 mm audiotulo
Latausliitin 5V
2 Lataus
Lataus
Ladattu
Laturi myydään erikseen
HUOMAA Älypuhelimien lataustason näyttö on
likimääräinen. Virheellinen lataustason näyttö ei
ole vika.
3 Yhteys
Yhdistäminen yhteen laitteeseen
Pitkä painallus - päällä
Puhelinhaku
Yhdistetty
Yhdistäminen kahteen laitteeseen
Pitkä painallus - päällä
HUOMAA Jos kuulokkeita ei ole yhdistetty
älypuheliimeen, se sammuu automaattisesti 5
minuutin kuluttua
4 Puhelu
Napsautta - vastaa/lopetta puhelu
Estä puhelu - paina pitkään 2 sekuntia
Kaksoisnapsautta - viimeisimmän puhelun
soittaminen
5 AUX-tila
TÄRKEÄÄ AUX-tilassa mikrofoni ei toimi.
Ulkoinen äänilähde

5. AUX mode



IMPORTANT
In AUX mode microphone won't work.

